

ООО «Энергостройпроект»

Челябинская область, Чебаркульский район, д. Малково,
ул. Светлая, д. 11, Телефон: 89507289433

ЧЕЛЯБИНСКАЯ ОБЛАСТЬ

г. ЧЕБАРКУЛЬ

Заказчик:

Никифорова Надежда Викторовна

**Корректировка проекта межевания территории южной части
разъезда Кисегач
в г. Чебаркуль, Челябинской области**

52.52.17– ПМТ

Пояснительная записка

г. Чебаркуль

2020 г

ООО «Энергостройпроект»

Челябинская область, Чебаркульский район, д. Малково,
ул. Светлая, д. 11, Телефон: 89507289433

ЧЕЛЯБИНСКАЯ ОБЛАСТЬ

г. ЧЕБАРКУЛЬ

Заказчик:

Никифорова Надежда Викторовна

**Корректировка проекта межевания территории южной части
разъезда Кисегач
в г. Чебаркуль, Челябинской области**

52.52.17– ПМТ

Пояснительная записка

Директор

Пайков А. Ю.

г. Чебаркуль
2020 г

СОСТАВ КОРРЕКТИРОВКИ ПРОЕКТА:

№ n/n	<i>Наименование раздела</i>	<i>Стр.</i>
	Текстовая часть	
1	Введение	4
2	Каталог координат поворотных точек красных линий	4-9
	Графическая часть	10
	План границ образуемого земельного участка М 1:500	Лист 1-2
	План красных линий М 1:500	Лист 3
	Разбивочный чертеж красных линий М 1:500	Лист 4
	Приложения	15
	Постановление №338 от 23.06.2020 г. Администрации Чебаркульского городского округа «О разрешении на корректировку проекта межевания территории южной части разъезда Кисегач в г. Чебаркуль Челябинской области». Задание №40 на подготовку градостроительной документации «Корректировка проекта межевания территории южной части разъезда Кисегач в г. Чебаркуль Челябинской области»	

1. Введение

Корректировка проекта межевания выполнена на основании постановления №338 от 23.06.2020 г. Администрации Чебаркульского городского округа.

Коорректировка проекта межевания территории южной части разъезда Кисегач в г. Чебаркуль Челябинской области предусматривается в отношении земельного участка, расположенного по адресу:

- г. Чебаркуль, ул. Чебаркульская, 27.

Объект работ расположен в пределах границ кадастрового квартала 74:38:0116016

2. Каталог координат поворотных точек границ формируемых земельных участков и красных линий

Каталог координат поворотных точек границ формируемых земельных участков и красных линий представлен в виде частей участков запроектированных до корректировки и после неё.

Земельный участок территории общего пользования в границах кадастровых кварталов 74:38:0116001 – 74:38:0116023. Категория земель земельного участка расположенного в границах проекта межевания территории - земли населенных пунктов.

Настоящей корректировкой проекта межевания под шифром 52.52.17-ПМТ предполагается:

1. Образовать земельный участок ЗУ1, общей площадью 444 кв.м. способом перераспределения земельного участка с кадастровым номером 74:38:0116016:6 и земель находящихся в государственной или муниципальной собственности между собой, разрешенный вид образуемого земельного участка: для индивидуального жилищного строительства.
2. Исключить земельный участок с кадастровым номером 74:38:0116016:6 из ведомости сохраняемых земельных участков.

Сведения о вновь образуемом (корректируемом) земельном участке представлены в таблице.

Часть участка 74:38:000000:3У1 (до корректировки)

805	586181,11	2252826,87	Прямая линия	805 - 806	37,65	130° 11' 45"
806	586156,81	2252855,63	Прямая линия	806 - 807	30,20	129° 25' 23"
807	586137,63	2252878,96	Прямая линия	807 - 808	14,94	114° 36' 37"
808	586131,41	2252892,54	Прямая линия	808 - 809	3,60	202° 00' 14"
809	586128,07	2252891,19	Прямая линия	809 - 810	21,74	129° 28' 26"
810	586114,25	2252907,97	Прямая линия	810 - 811	63,52	207° 02' 43"
811	586057,68	2252879,09	Прямая линия	811 - 812	21,92	317° 46' 22"
812	586073,91	2252864,36	Прямая линия	812 - 813	36,38	314° 27' 18"
813	586099,39	2252838,39	Прямая линия	813 - 814	14,62	314° 43' 24"
814	586109,68	2252828,00	Прямая линия	814 - 815	11,01	331° 59' 21"
815	586119,40	2252822,83	Прямая линия	815 - 816	11,22	342° 11' 47"
816	586130,08	2252819,40	Прямая линия	816 - 817	25,89	340° 41' 22"
817	586154,51	2252810,84	Прямая линия	817 - 818	6,34	358° 44' 18"
818	586160,85	2252810,70	Прямая линия	818 - 819	8,55	35° 28' 31"
819	586167,81	2252815,66	Прямая линия	819 - 820	5,98	41° 28' 42"
820	586172,29	2252819,62	Прямая линия	820 - 821	9,15	39° 32' 42"
821	586179,35	2252825,45	Прямая линия	821 - 805	2,26	38° 54' 19"
805	586181,11	2252826,87	Прямая линия			

Часть участка 74:38:000000:3У1 (после корректировки)

805	586158,48	2252856,31	Прямая линия	805 - 806	1,80	202° 09' 20"
806	586156,81	2252855,63	Прямая линия	806 - 807	30,20	129° 25' 23"
807	586137,63	2252878,96	Прямая линия	807 - 808	14,94	114° 36' 37"
808	586131,41	2252892,54	Прямая линия	808 - 809	3,60	202° 00' 14"
809	586128,07	2252891,19	Прямая линия	809 - 810	21,74	129° 28' 26"
810	586114,25	2252907,97	Прямая линия	810 - 811	63,52	207° 02' 43"
811	586057,68	2252879,09	Прямая линия	811 - 812	21,92	317° 46' 22"
812	586073,91	2252864,36	Прямая линия	812 - 813	36,38	314° 27' 18"
813	586099,39	2252838,39	Прямая линия	813 - 814	14,62	314° 43' 24"
814	586109,68	2252828,00	Прямая линия	814 - 815	11,01	331° 59' 21"
815	586119,40	2252822,83	Прямая линия	815 - 816	11,22	342° 11' 47"
816	586130,08	2252819,40	Прямая линия	816 - 817	25,89	340° 41' 22"
817	586154,51	2252810,84	Прямая линия	817 - 818	6,34	358° 44' 18"
818	586160,85	2252810,70	Прямая линия	818 - 819	8,55	35° 28' 31"
819	586167,81	2252815,66	Прямая линия	819 - 820	18,27	35° 23' 44"
820	586182,70	2252826,24	Прямая линия	820 - 805	38,61	128° 50' 59"
805	586158,48	2252856,31	Прямая линия			

Площадь территории общего пользования после корректировки проекта

межевания составляет 141202,16 кв.м.,

В связи с отсутствием проекта планировки территории в границах рассматриваемого элемента планировочной структуры - квартала проектом межевания территории было предусмотрено установление красных линий.

контур №25 (в кадастровом квартале 74:38:0116016) до корректировки

Номер точки	координаты		Элемент	От т. – до т.	Длина, м.	Дирекционный угол
	X	Y				
1	2	3	4	5	6	7
1	586181,11	2252826,87	прямая линия	1 - 2	37,65	130° 11' 45"
2	586156,81	2252855,63	прямая линия	2 - 3	30,20	129° 25' 23"
3	586137,63	2252878,96	прямая линия	3 - 4	14,94	114° 36' 37"
4	586131,41	2252892,54	прямая линия	4 - 5	3,60	202° 00' 14"
5	586128,07	2252891,19	прямая линия	5 - 6	21,74	129° 28' 26"
6	586114,25	2252907,97	прямая линия	6 - 7	63,52	207° 02' 43"
7	586057,68	2252879,09	прямая линия	7 - 8	21,92	317° 46' 22"
8	586073,91	2252864,36	прямая линия	8 - 9	36,38	314° 27' 18"
9	586099,39	2252838,39	прямая линия	9 - 10	14,62	314° 43' 24"
10	586109,68	2252828,00	прямая линия	10 - 11	11,01	331° 59' 21"
11	586119,40	2252822,83	прямая линия	11 - 12	11,22	342° 11' 47"
12	586130,08	2252819,40	прямая линия	12 - 13	25,89	340° 41' 22"
13	586154,51	2252810,84	прямая линия	13 - 14	6,34	358° 44' 18"
14	586160,85	2252810,70	прямая линия	14 - 15	8,55	35° 28' 31"
15	586167,81	2252815,66	прямая линия	15 - 16	5,98	41° 28' 42"
16	586172,29	2252819,62	прямая линия	16 - 17	9,15	39° 32' 42"
17	586179,35	2252825,45	прямая линия	17 - 1	2,26	38° 54' 19"

контур №25 (в кадастровом квартале 74:38:0116016) после корректировки

Номер точки	координаты		Элемент	От т. – до т.	Длина, м.	Дирекционный угол
	X	Y				
1	2	3	4	5	6	7
1	586158,48	2252856,31	прямая линия	1 - 2	1,80	202° 09' 20"
2	586156,81	2252855,63	прямая линия	2 - 3	30,20	129° 25' 23"
3	586137,63	2252878,96	прямая линия	3 - 4	14,94	114° 36' 37"
4	586131,41	2252892,54	прямая линия	4 - 5	3,60	202° 00' 14"
5	586128,07	2252891,19	прямая линия	5 - 6	21,74	129° 28' 26"
6	586114,25	2252907,97	прямая линия	6 - 7	63,52	207° 02' 43"
7	586057,68	2252879,09	прямая линия	7 - 8	21,92	317° 46' 22"
8	586073,91	2252864,36	прямая линия	8 - 9	36,38	314° 27' 18"
9	586099,39	2252838,39	прямая линия	9 - 10	14,62	314° 43' 24"
10	586109,68	2252828,00	прямая линия	10 - 11	11,01	331° 59' 21"
11	586119,40	2252822,83	прямая линия	11 - 12	11,22	342° 11' 47"
12	586130,08	2252819,40	прямая линия	12 - 13	25,89	340° 41' 22"
13	586154,51	2252810,84	прямая линия	13 - 14	6,34	358° 44' 18"
14	586160,85	2252810,70	прямая линия	14 - 15	8,55	35° 28' 31"
15	586167,81	2252815,66	прямая линия	15 - 16	18,27	35° 23' 44"
16	586182,70	2252826,24	прямая линия	16 - 1	38,61	128° 50' 59"
1	586158,48	2252856,31	прямая линия			

Границы земельного участка 74:38:0116016:6 до корректировки

Номер точки	координаты		Элемент	От т. – до т.	Длина, м.	Дирекционный угол
	X	Y				
1	2	3	4	5	6	7
1	586172,29	2252819,62	прямая линия	1 - 2	9,16	39° 32' 57"
2	586179,35	2252825,45	прямая линия	2 - 3	2,26	38° 53' 50"
3	586181,11	2252826,87	прямая линия	3 - 4	37,65	130° 11' 43"
4	586156,81	2252855,63	прямая линия	4 - 5	7,72	202° 32' 44"
5	586149,68	2252852,67	прямая линия	5 - 6	12,67	299° 33' 35"
6	586155,93	2252841,65	прямая линия	6 - 7	8,93	312° 08' 29"
7	586161,92	2252835,03	прямая линия	7 - 8	3,81	302° 08' 24"
8	586163,95	2252831,80	прямая линия	8 - 9	8,80	300° 31' 43"
9	586168,42	2252824,22	прямая линия	9 - 10	3,89	300° 54' 47"
10	586170,42	2252820,88	прямая линия	10 - 1	2,25	325° 58' 45"
1	586172,29	2252819,62	прямая линия			

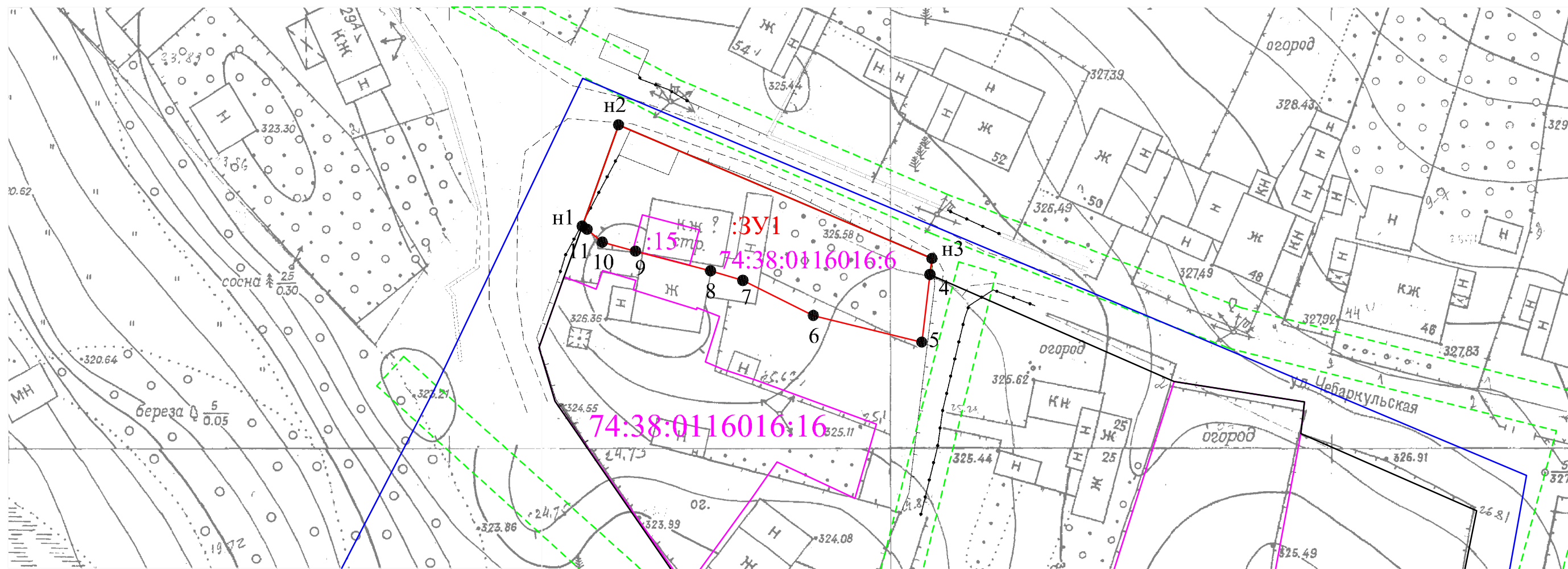
Границы земельного участка 74:38:0116016:6 после корректировки

Номер точки	координаты		Элемент	От т. – до т.	Длина, м.	Дирекционный угол
	X	Y				
1	2	3	4	5	6	7
н1	586172.72	2252819.13	прямая линия	н1 - н2	12.25	35° 28' 01"
н2	586182.70	2252826.24	прямая линия	н2 - н3	38.61	128° 50' 59"
н3	586158.48	2252856.31	прямая линия	н3 - 4	1.80	202° 09' 20"
4	586156.81	2252855.63	прямая линия	4 - 5	7.72	202° 32' 44"
5	586149.68	2252852.67	прямая линия	5 - 6	12.67	299° 33' 35"
6	586155.93	2252841.65	прямая линия	6 - 7	8.93	312° 08' 29"
7	586161.92	2252835.03	прямая линия	7 - 8	3.81	302° 08' 24"
8	586163.95	2252831.80	прямая линия	8 - 9	8.80	300° 31' 43"
9	586168.42	2252824.22	прямая линия	9 - 10	3.89	300° 54' 47"
10	586170.42	2252820.88	прямая линия	10 - 11	2.25	325° 58' 45"
11	586172.29	2252819.62	прямая линия	11-н1	0.65	311° 16' 07"
н1	586172.72	2252819.13				

ВЕДОМОСТЬ ОБРАЗУЕМОГО (КОРРЕКТИРУЕМОГО) ЗЕМЕЛЬНОГО УЧАСТКА (ЗУ1)

№ п/п	Условный номер ЗУ по проекту	Местоположение (адрес) земельного участка	Категория земель	Территориальная зона	Вид разрешенного использования	Площадь, кв.м.	Примечание
1	2	3	4	5	6	7	8
1	ЗУ1	Челябинская область, г.Чебаркуль, улица Чебаркульская, участок №27	Земли населенных пунктов	В1.1	ИЖС	444,0	Предельные минимальные и максимальные размеры 400 кв.м- 1500 кв.м.

ГРАФИЧЕСКАЯ ЧАСТЬ



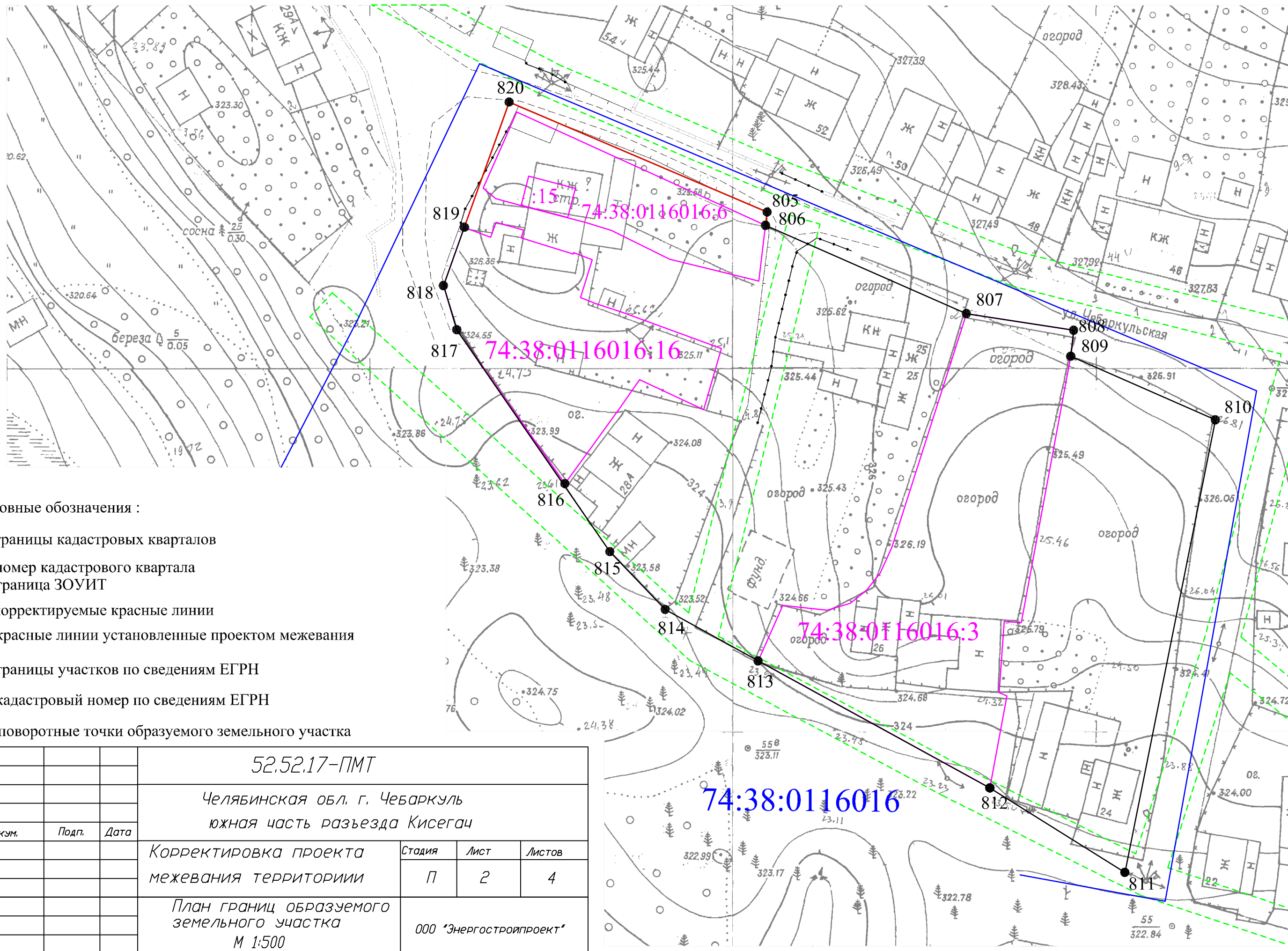
Условные обозначения :

- - границы кадастровых кварталов
- 74:38:0116016 - номер кадастрового квартала
- - граница ЗОУИТ
- - граница образуемого земельного участка
- - красные линии установленные проектом межевания
- - границы участков по сведениям ЕГРН
- 74:38:0116016:3 - кадастровый номер по сведениям ЕГРН
- ¹ - поворотные точки образуемого земельного участка

				52.52.17-ПМТ				
				Челябинская обл. г. Чебаркуль южная часть разъезда Кисегач				
Изм.	Лист	N Докум.	Подп.	Дата	Корректировка проекта межевания территории	Стадия	Лист	Листов
						П	1	4
Директор				План границ образуемого земельного участка		ООО "Энергостройпроект"		
Выполнил				М 1:500				

74:38:0116016

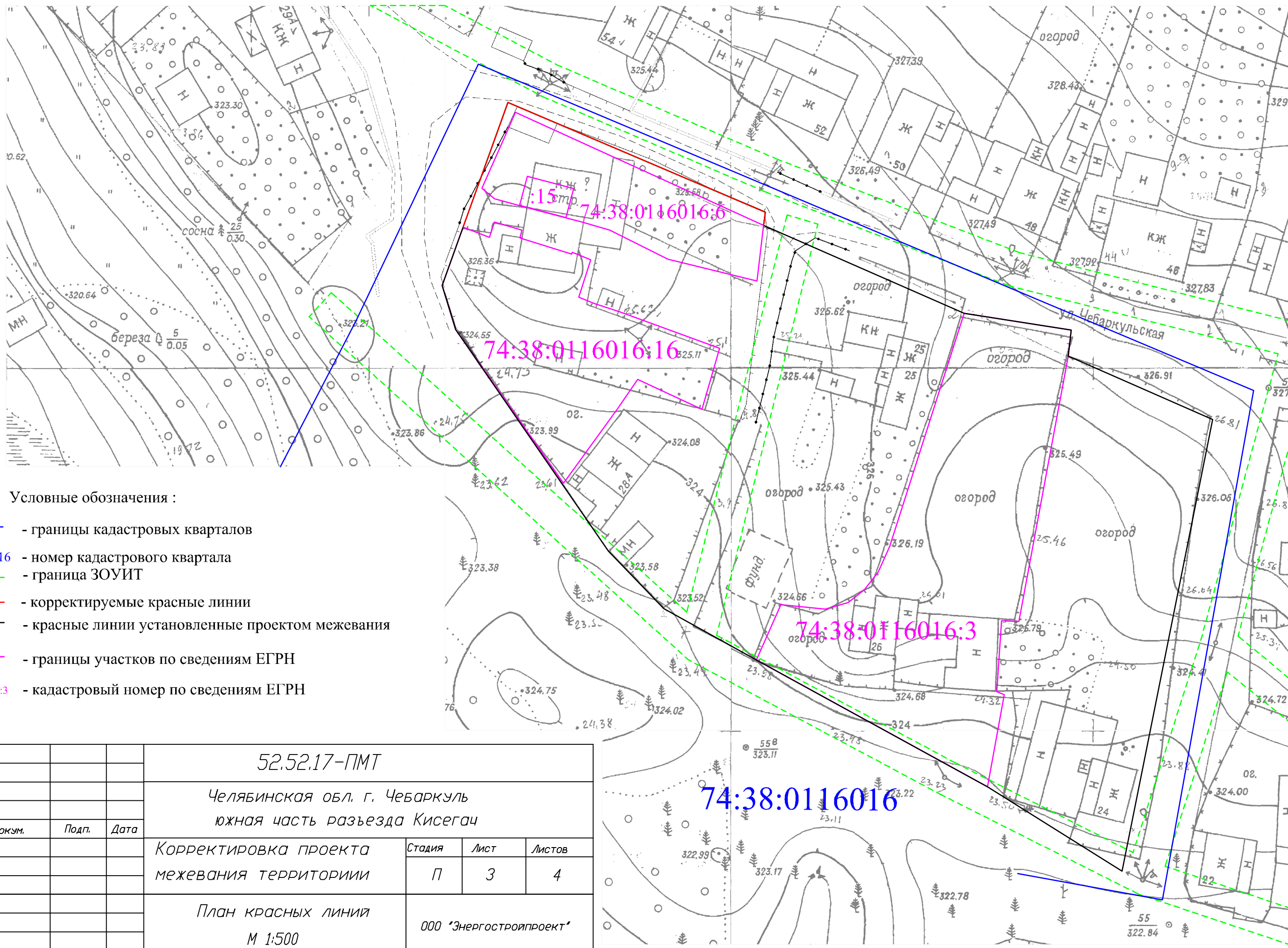
55
322.84



Условные обозначения :

- - границы кадастровых кварталов
- 74:38:0116016 - номер кадастрового квартала
- - - - граница ЗОУИТ
- - корректируемые красные линии
- - красные линии установленные проектом межевания
- - границы участков по сведениям ЕГРН
- 74:38:0116016:3 - кадастровый номер по сведениям ЕГРН
- - поворотные точки образуемого земельного участка

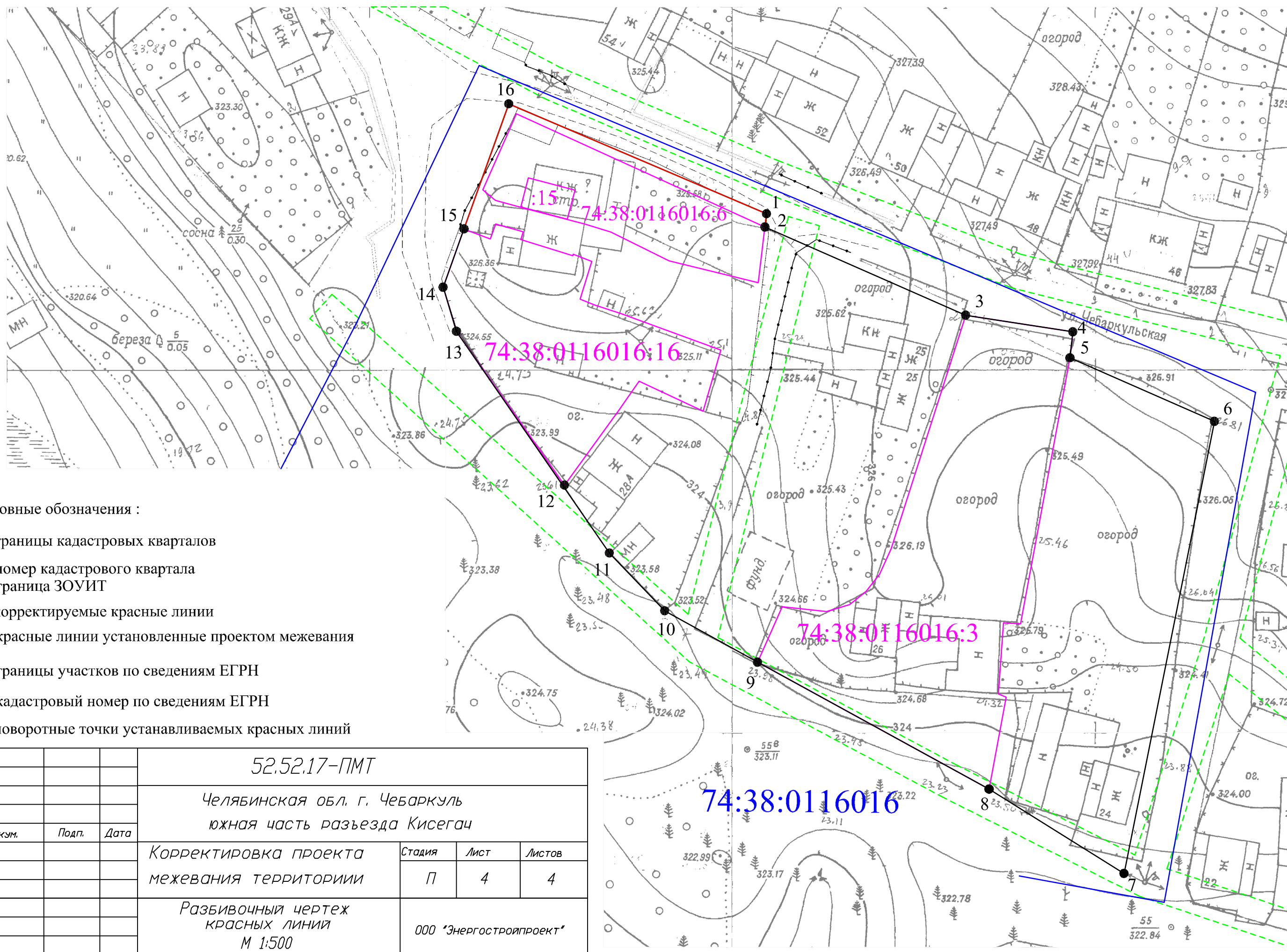
				52.52.17-ПМТ			
				Челябинская обл. г. Чебаркуль			
				южная часть разъезда Кисегач			
Изм.	Лист	№ Докум.	Подп.	Дата	Стадия	Лист	Листов
					П	2	4
Директор				План границ образуемого земельного участка М 1:500			
Выполнил							ООО "Энергостройпроект"



Условные обозначения :

- - границы кадастровых кварталов
- 74:38:0116016 - номер кадастрового квартала
- - - - граница ЗОУИТ
- - корректируемые красные линии
- - красные линии установленные проектом межевания
- - границы участков по сведениям ЕГРН
- 74:38:0116016:3 - кадастровый номер по сведениям ЕГРН

52.52.17-ПМТ				
Челябинская обл. г. Чебаркуль южная часть разъезда Кисегач				
Изм.	Лист	N Докум.	Подп.	Дата
Корректировка проекта межевания территории			Стадия	Лист
			П	3
			Листов	4
План красных линий М 1:500			ООО "Энергостройпроект"	
Директор Выполнил				



Условные обозначения :

- - границы кадастровых кварталов
- 74:38:0116016 - номер кадастрового квартала
- - - - граница ЗОУИТ
- - корректируемые красные линии
- - красные линии установленные проектом межевания
- - границы участков по сведениям ЕГРН
- 74:38:0116016:3 - кадастровый номер по сведениям ЕГРН
- - поворотные точки устанавливаемых красных линий

				52.52.17-ПМТ			
				Челябинская обл. г. Чебаркуль южная часть разъезда Кисегач			
Изм.	Лист	№ Докум.	Подп.	Дата	Стадия	Лист	Листов
					П	4	4
Директор				Разбивочный чертёж красных линий М 1:500			
Выполнил							ООО "Энергостройпроект"

ПРИЛОЖЕНИЯ



арх

**АДМИНИСТРАЦИЯ
ЧЕБАРКУЛЬСКОГО ГОРОДСКОГО ОКРУГА**
Челябинской области
ПОСТАНОВЛЕНИЕ

" 23 " 06 2020 г. № 338
г. Чебаркуль

О разрешении на корректировку проекта межевания территории южной части разъезда Кисегач в городе Чебаркуль Челябинской области

В соответствии со статьями 2, 42, 43, 45, 46 Градостроительного кодекса Российской Федерации, статьей 13 Правил землепользования и застройки Чебаркульского городского округа, утвержденных решением Собрании депутатов Чебаркульского городского округа от 22.12.2016 года № 245, рассмотрев обращение Никифоровой Надежды Викторовны о выдаче разрешения на корректировку проекта межевания территории южной части разъезда Кисегач в городе Чебаркуль Челябинской области, утвержденного постановлением администрации Чебаркульского городского округа № 199 от 27.03.2018 года, руководствуясь статьями 36, 37 Устава муниципального образования «Чебаркульский городской округ»,

ПОСТАНОВЛЯЮ:

1. Разрешить Никифоровой Надежде Викторовне за счет собственных средств выполнить корректировку проекта межевания территории южной части разъезда Кисегач в городе Чебаркуль Челябинской области, утвержденного постановлением администрации Чебаркульского городского округа № 199 от 27.03.2018 года, в течение 6 (шести) месяцев.

2. Комитету архитектуры и градостроительства (Шацкий С.В.) после предоставления материалов (проекта межевания) в администрацию Чебаркульского городского округа обеспечить проведение публичных слушаний по проекту межевания территории южной части разъезда Кисегач в городе Чебаркуль Челябинской области.

3. Отделу ИКТ (Епифанов А.А.) опубликовать настоящее постановление в установленном порядке.

4. Контроль исполнения настоящего постановления возложить на заместителя главы Чебаркульского городского округа по городскому хозяйству (Еремин О.В.).

Исполняющий обязанности главы
Чебаркульского городского округа



С.А. Виноградова

УТВЕРЖДАЮ:
Исполняющий обязанности
главы Чебаркульского
городского округа
С.А. Виноградова
«23» 06 2020г.



ЗАДАНИЕ № 40

на подготовку градостроительной документации: «Корректировка проекта межевания территории южной части разъезда Кисегач в г. Чебаркуль Челябинской области»

Заказчик: Никифорова Надежда Викторовна

Проектная организация: не определена

Основание: Градостроительный кодекс Российской Федерации, постановление администрации Чебаркульского городского округа от 23.06.2020 г. № 338 «О разрешении на корректировку проекта межевания территории южной части разъезда Кисегач в городе Чебаркуль Челябинской области».

Объект работы:

Корректировка проекта межевания территории южной части разъезда Кисегач в городе Чебаркуль Челябинской области, утвержденного постановлением администрации Чебаркульского городского округа от 27.03.2018 года № 199.

Цель работы:

- корректировка границ земельного участка, расположенного по адресу: г. Чебаркуль, ул. Чебаркульская, 27;
- корректировка границ территорий общего пользования и установление красных линий.

Сроки разработки проекта: 6 (шесть) месяцев с момента утверждения постановления о разрешении на корректировку проекта межевания.

Основные требования к составу, содержанию, форме предоставляемых материалов и этапам разработки проекта:

Градостроительная документация выполняется в виде: Корректировка проекта межевания территории. Проектирование вести в соответствии с Градостроительным кодексом РФ, Федеральным законом №221 от 24.07.2007 г. «О кадастровой деятельности», Генеральным планом Чебаркульского городского округа, утвержденным решением собрания депутатов Чебаркульского городского округа от 12.01.2010 г. № 883 и Правилами землепользования и застройки Чебаркульского городского округа, утвержденного решением депутатов Чебаркульского городского округа от 22.12.2016 г. № 245.

Состав и содержание проекта:

Корректировка проекта межевания территории состоит из основной части, которая подлежит утверждению, и материалов по обоснованию этого проекта.

Основная часть корректировки проекта межевания территории включает в себя текстовую часть и чертежи межевания территории.

1. Текстовая часть корректировки проекта межевания территории включает в себя:

1.1. Перечень и сведения о площади образуемых земельных участков, в том числе возможные способы их образования;

1.2. Перечень и сведения о площади образуемых земельных участков, которые будут отнесены к территориям общего пользования или имуществу общего пользования, в том числе в отношении которых предполагаются резервирование и (или) изъятие для государственных или муниципальных нужд;

2. На чертежах межевания территории отображаются:

2.1. Красные линии, утверждаемые корректировкой проекта межевания территории.

2.2. Границы образуемых и (или) изменяемых земельных участков, условные номера образуемых земельных участков, в том числе в отношении которых предполагаются их резервирование и (или) изъятие для государственных или муниципальных нужд;

2.3. Границы зон действия публичных сервитутов.

3. Материалы по обоснованию корректировки проекта межевания территории включают в себя чертежи, на которых отображаются:

3.1. Границы существующих земельных участков;

3.2. Границы зон с особыми условиями использования территорий;

3.3. Границы особо охраняемых природных территорий;

3.4. Границы территорий объектов культурного наследия.

Форма предоставления проектов:

Корректировка проекта предоставляется в виде пояснительной записки и графических материалов (на бумажных – по 2 экз. и электронных носителях – по 1 экз.). Электронная версия предоставляется в формате mid, mif, а также в системе координат – MSK-74, поддерживаемыми программами: «ИнГЕО», «НедраГЕО», «MapInfo».

Проведение публичных слушаний:

Публичные слушания по градостроительной документации проводятся в соответствии со статьей 46 Градостроительного кодекса Российской Федерации от 29.12.2004 г. № 190-ФЗ, положением о публичных слушаниях в Чебаркульском городском округе, утвержденным решением Собрании депутатов от 07.08.2012 года № 421, с учетом изменений внесенных решением Собрании депутатов Чебаркульского городского округа от 04.09.2018 года № 582 «О внесении изменений в Положение о публичных слушаниях в Чебаркульском городском округе».

Порядок согласования и утверждения:

Рассмотрение и утверждение градостроительной документации осуществляется в соответствии с Градостроительным кодексом Российской Федерации от 29.12.2004г. № 190-ФЗ.

Председатель комитета архитектуры и градостроительства администрации Чебаркульского городского округа

 С.В. Шацкий